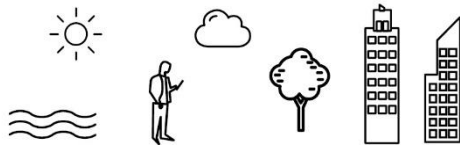




angers Loire  
métropole  
communauté urbaine

# PRESENTATION DES NOUVEAUX AMENAGEMENTS ROUTIERS DES PONTS-DE-CÉ



Rencontre des acteurs économiques des Ponts-De-Cé  
du 29 Novembre 2018





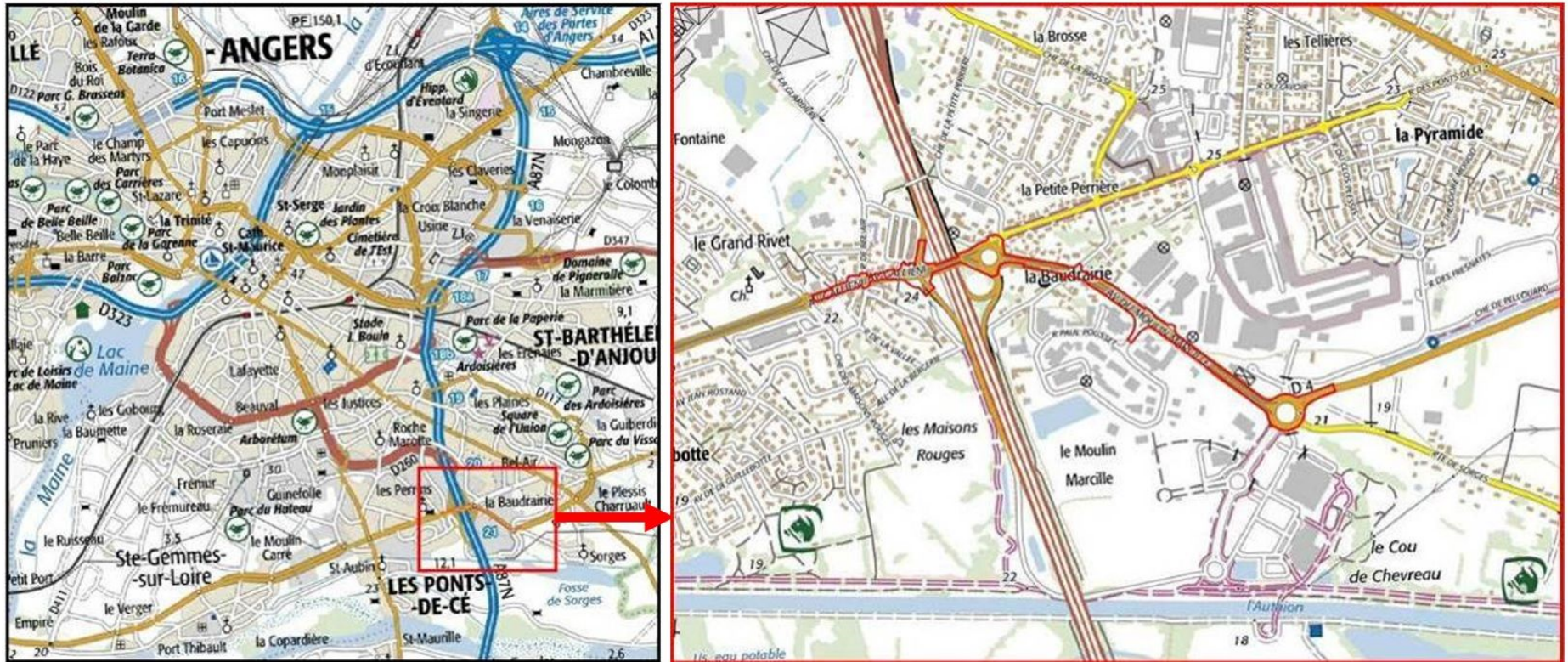
angers Loire  
métropole  
communauté urbaine

# ECHANGEUR DE SORGES - MOULIN MARCILLE

# Localisation



angers Loire  
métropole  
communauté urbaine



Carte de localisation travaux (Source Géoportail)



# Contexte



angers Loire  
métropole  
communauté urbaine

- Le secteur sud-est de l'agglomération angevine connaît une mutation importante liée à la réalisation de projets d'habitats et de zones d'activités d'envergure.
- Les aménagements existants présentent un fonctionnement dégradé aux heures de pointe.
- Aux horizons 2020 et 2040, ces dysfonctionnements seront aggravés avec des remontées de files d'attente importantes



# Objectifs de l'aménagement



angers Loire  
métropole  
communauté urbaine

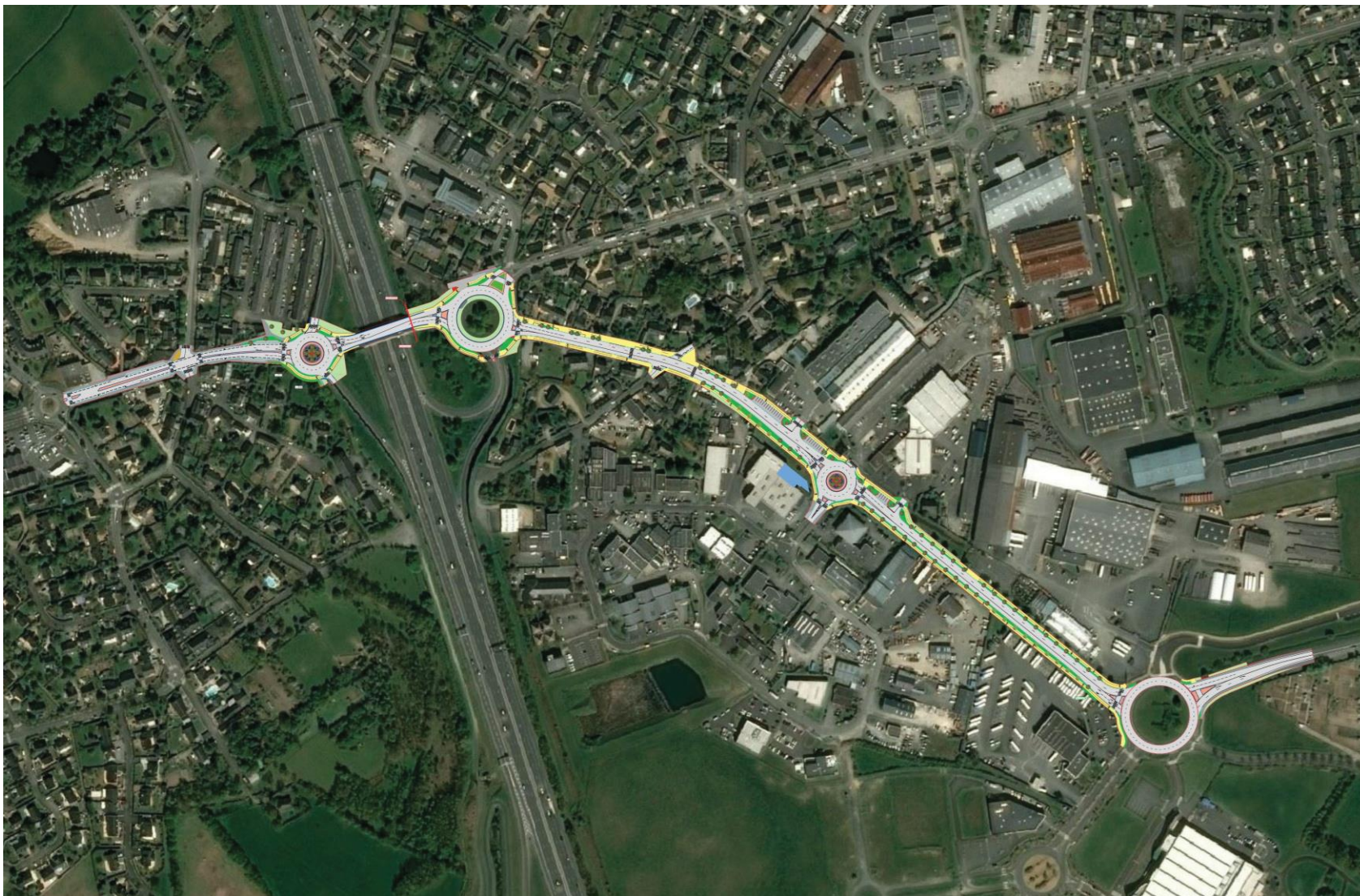
- Fluidifier le trafic et sécuriser les déplacements de tous
- Faciliter l'usage de l'échangeur de Moulin Marcille
- Améliorer la desserte de la ZAC du Moulin Marcille



# Plan général des aménagements



angers Loire  
métropole  
communauté urbaine

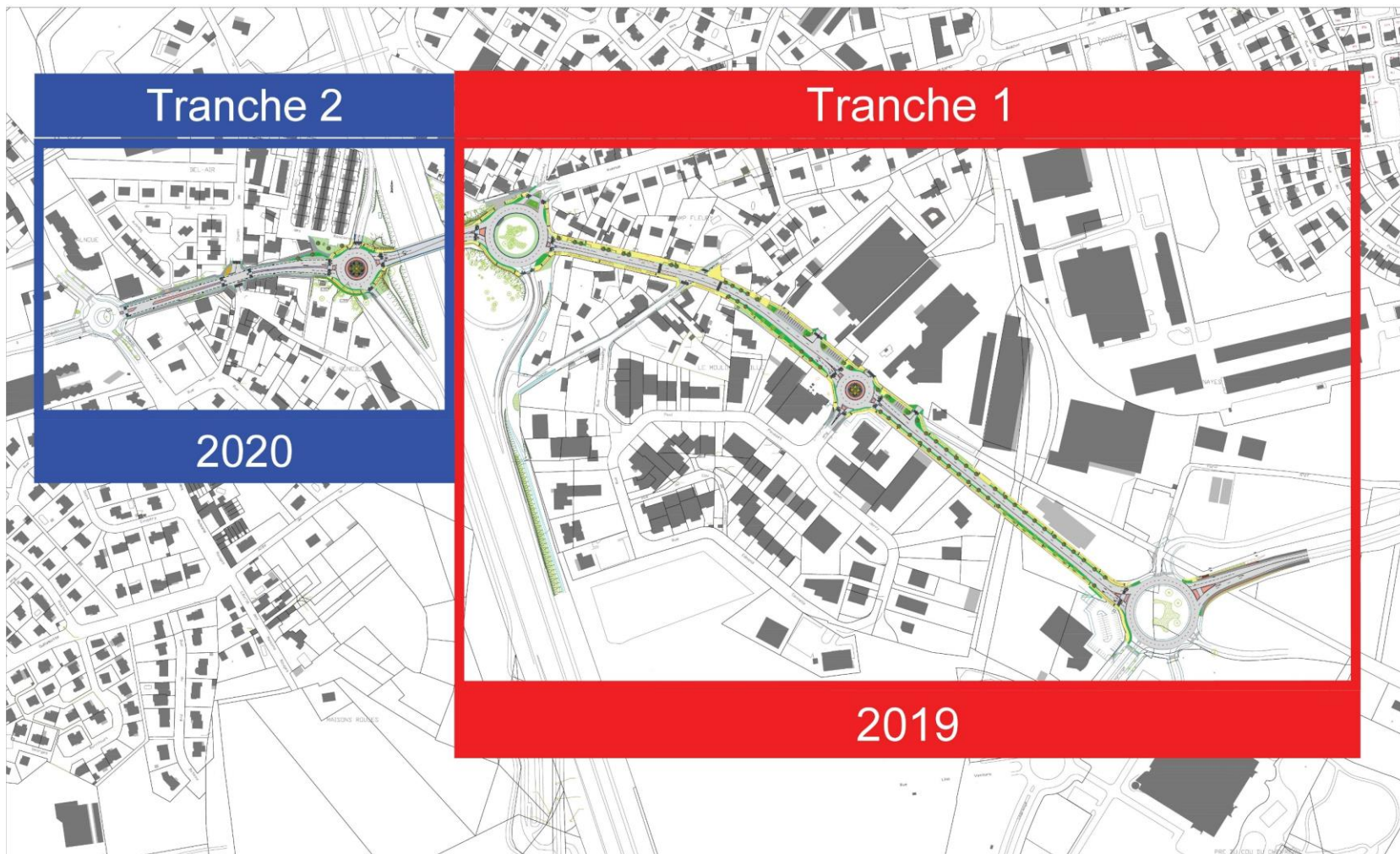




# Tranches de travaux



angers Loire  
métropole  
communauté urbaine





# Le projet - tranche 1



angers Loire  
métropole  
communauté urbaine

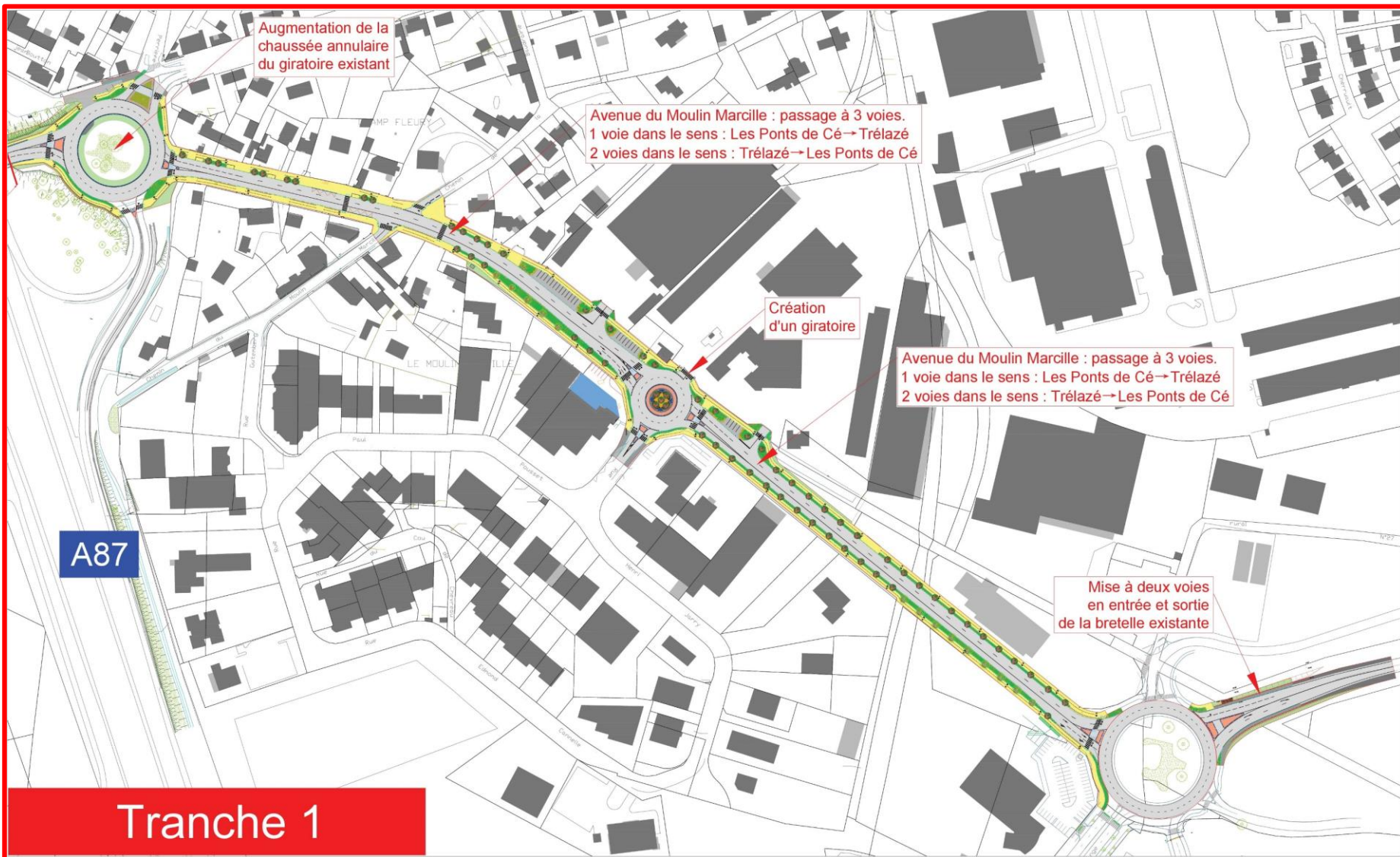
- La mise à 2 voies de l'avenue du Moulin Marcille dans le sens Est-Ouest (Trélazé → Les Ponts de Cé)
- La création d'un giratoire au droit de l'intersection de l'avenue du Moulin Marcille et de la rue Henri Jarry pour améliorer les conditions d'accessibilité et de sécurité sur le secteur de la zone d'activités de Moulin Marcille1.
- L'élargissement de la chaussée annulaire du giratoire en sortie n°21 de l'autoroute (sens Cholet-Angers) dit "giratoire Est" et la création d'entrées à 2 voies au giratoire.
- L'aménagement de 2 voies en entrée et sortie sur le giratoire de « Sorges » pour les véhicules circulant sur la RD4 (Trélazé).
- La création de pistes cyclables sur les trottoirs de l'avenue du Moulin Marcille



# Travaux de la tranche 1



angers Loire  
métropole  
communauté urbaine





# Le projet - tranche 2



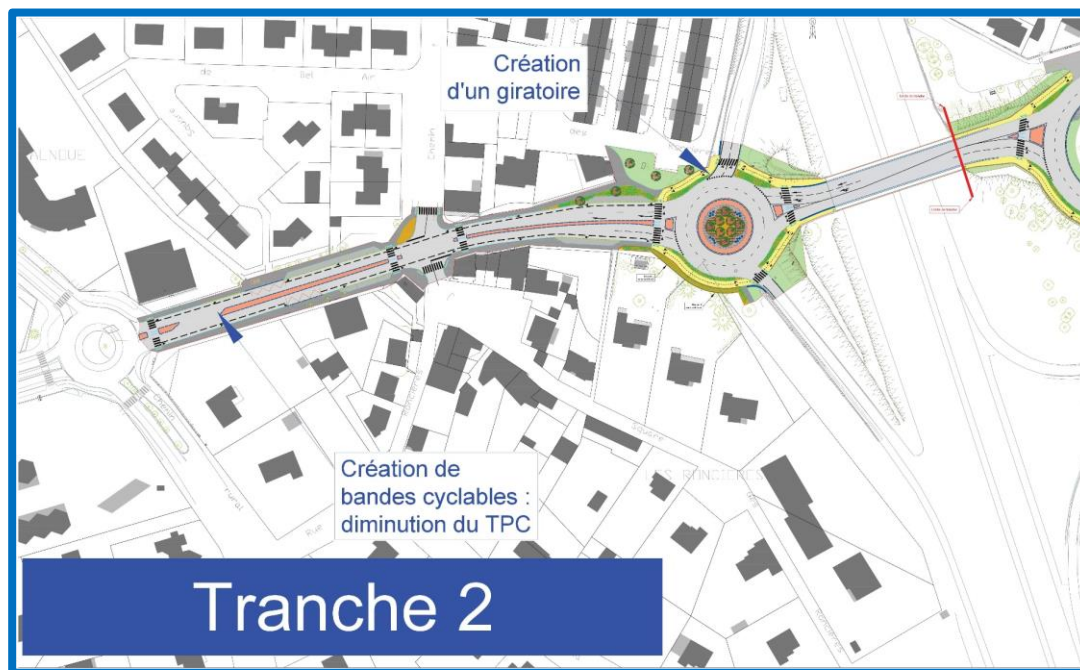
angers Loire  
métropole  
communauté urbaine

- L'aménagement d'un giratoire de raccordement des bretelles de l'autoroute à l'ouest de l'échangeur dit "giratoire ouest« .
- La création de voies cyclables depuis le giratoire existant (Intermarché) jusqu'au pont de l'autoroute.

# Travaux de la tranche 2



angers Loire  
métropole  
communauté urbaine







# Planning et Coût

## Planning de la tranche 1 :

- Travaux de réseaux : Décembre 2018 à Mars 2019
- Travaux de voirie : Avril 2019 à Septembre 2019
- Aménagements paysagers: Novembre/Décembre 2019

## Planning de la tranche 2 :

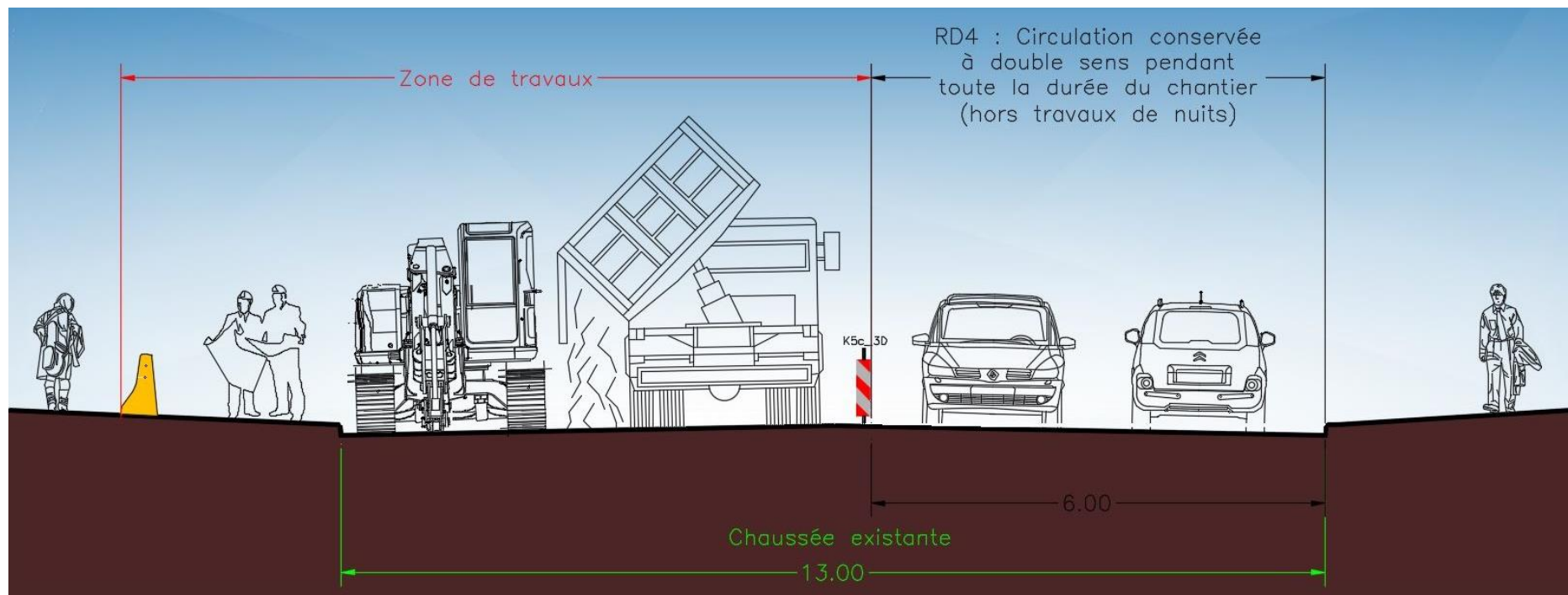
- Travaux de réseaux : Mai 2020 à juin 2020
- Travaux de voirie : Juin 2020 à Septembre 2020
- Aménagements paysagers : Novembre/Décembre 2020

**Coût global de l'opération: 2 850 000 € HT**

# Principes de circulation pendant les travaux

- La circulation sera conservée à double sens sur la RD 4 sur toute la durée du chantier
- Les travaux les plus impactants se dérouleront de nuit en route barrée (21h00 à 5h00 environ). Une déviation sera mise en place.

## Coupe de principe :



# Informations sur l'exécution des travaux



angers Loire  
métropole  
communauté urbaine

## Impacts pendant les travaux :

- Modification de la circulation piétonne et véhicule pendant le chantier en fonction des zones de travaux
- Route barrée pour les travaux de nuit avec mise en place d'une déviation pour les véhicules de transit (Horaires : 21h00 → 5h00)
- Maintien de la collecte des ordures ménagères
- Maintien des lignes de bus :



## Accès :

- Accès aux commerces maintenus
- Accès piétons maintenus
- Accès véhicules maintenus (hors travaux de nuit)
- Maintien en permanence des accès aux services de secours et incendie





angers Loire  
métropole  
communauté urbaine

# ECHANGEUR DES 3 PAROISSES



# Localisation



angers Loire  
métropole  
communauté urbaine





# Contexte



angers Loire  
métropole  
communauté urbaine

Les voiries existantes présentent des saturations importantes:

- En heure de pointe du matin, l'avenue de Lattre de Tassigny est l'axe la plus pénalisé avec d'importantes remontées de files pouvant atteindre, côté commune des Ponts de Cé, le pont de l'avenue de l'Europe
- En heure de pointe du soir, les remontées de files sur le boulevard Albert Blanchoin atteignent le carrefour à feu de la rue du Château d'Orgemont
- Ces dysfonctionnements seront aggravés notamment par les projets d'habitat prévus sur le secteur





# Objectifs de l'aménagement



angers Loire  
métropole  
communauté urbaine

- Réduire le trafic dans la traversée urbaine de la commune des Ponts de Cé
- Améliorer l'accès aux cliniques et à la CCI - accès direct en venant de Cholet
- Créer un accès direct depuis la rue David d'Angers vers Cholet
- Sécuriser le carrefour E. Guinel/chemin des 3 Paroisses et améliorer les déplacements doux



# Le projet



angers Loire  
métropole  
communauté urbaine

- La création d'un giratoire nord, sur la RD 260
- La création d'un giratoire sud, au carrefour E.Guinel/chemin des 3 Paroisses
- La création d'une voirie bidirectionnelle entre les 2 giratoires
- L'élargissement partiel de la rue de l'Hirondelle à 2 voies bidirectionnelles
- Aménagement de voies cyclables et voie bus en site dédié sur le pont (toboggan)

# Plan général des aménagements



angers Loire  
métropole  
communauté urbaine





# Planning et Coût



angers Loire  
métropole  
communauté urbaine

## Planning

- Travaux de réseaux : Janvier 2019 à Juillet 2019
- Travaux de voirie et aménagements paysagers: Mai 2019 à Décembre 2019

## Coût global de l'opération Voirie et aménagements paysagers:

3 500 000 € HT





# Impacts pendant les travaux - Principes généraux



angers Loire  
métropole  
communauté urbaine

- Rue David d'Angers: maintien d'un sens de circulation - sens les Ponts-de-Cé / Angers, hormis 5 semaines de fermeture au démarrage des travaux de réseaux et au cours de certaines phases ponctuelles
- RD 260: maintien en permanence de 2 sens de circulation



angers Loire  
métropole  
communauté urbaine

# MERCI DE VOTRE ATTENTION

