

Quartier de la Guillebotte

**Square Ferdinand Buisson
Travaux de renforcement du réseau d'eaux
pluviales et de renouvellement du réseau
d'eaux usées.**



**Commune des Ponts-de-Cé
Angers Loire Métropole**



Réunion publique du 28 octobre 2020

Présentation :

- L'opération est issue du schéma directeur des eaux pluviales réalisé par Angers Loire Métropole
- Le chantier a été arrêté en novembre 2016, suite à la découverte d'amiante-ciment sur le réseau d'eaux usées.

Objectifs :

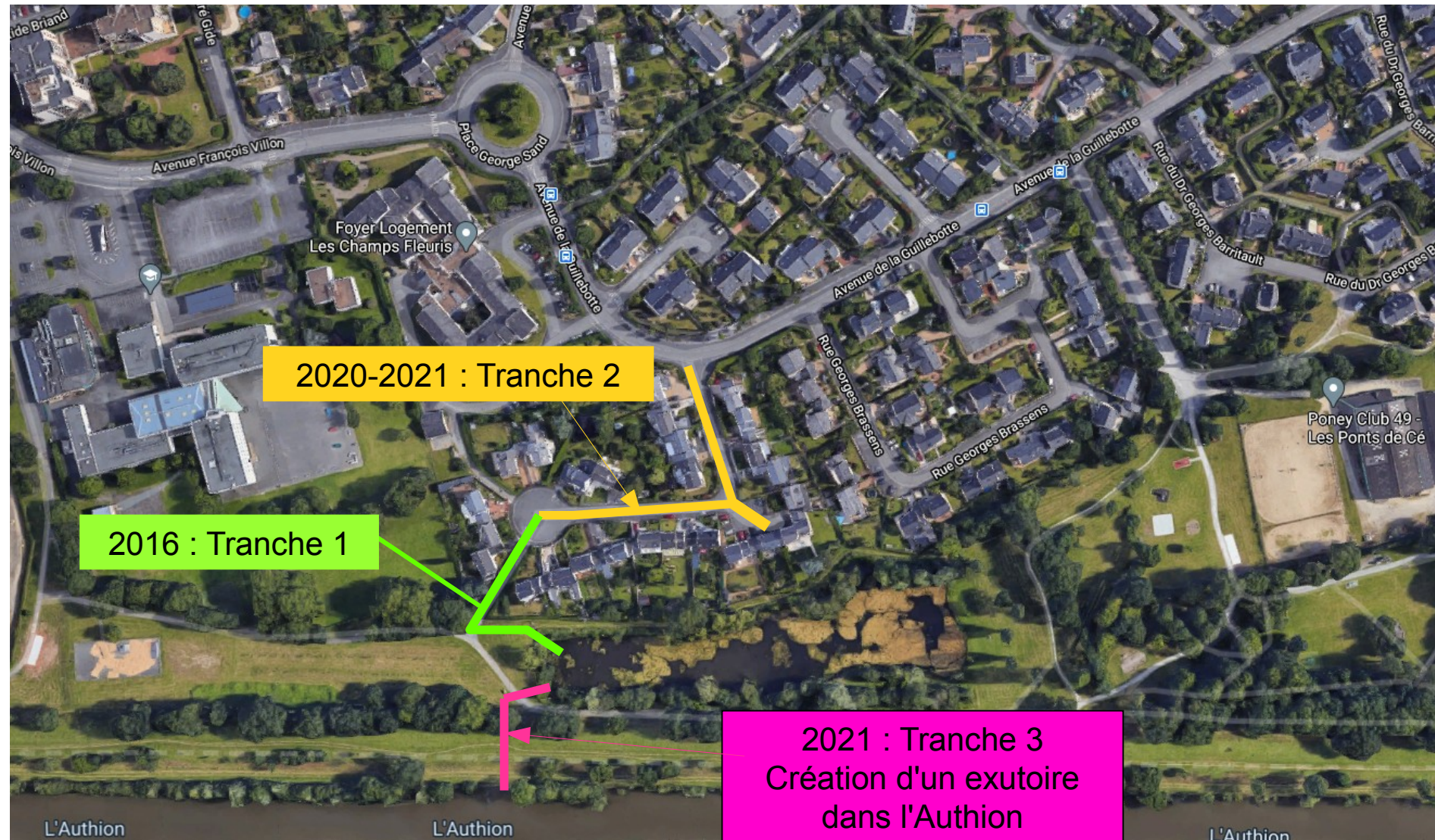
- augmenter la capacité du réseau d'eaux pluviales pour absorber les épisodes pluvieux et limiter les risques de débordement dans le quartier ;
- renouvellement du réseau d'eaux usées (branchement + réseaux)

Maîtrise d'ouvrage :

Opération est réalisée conjointement par Angers Loire Métropole et la ville :
Ville => redimensionnement du réseau d'eaux pluviales
ALM => renouvellement du réseau d'eaux usées

La Guillebotte – Travaux réseaux EU / EP (Angers Loire Métropole et ville)

Plan général des travaux sur le réseau d'eaux pluviales :



La Guillebotte – Travaux réseaux EU / EP (Angers Loire Métropole et ville)

département du Maine et Loire
VILLE DES PONTS DE CE

TPPL Agence d'ANGERS
23 rue du Bocage
49 610 MOISE SUR LOUET
Tél: 02 41 11 11 11
Fax: 02 41 11 11 11
email: info@tppl.fr

MAITRISE D'OUVRAGE VRD

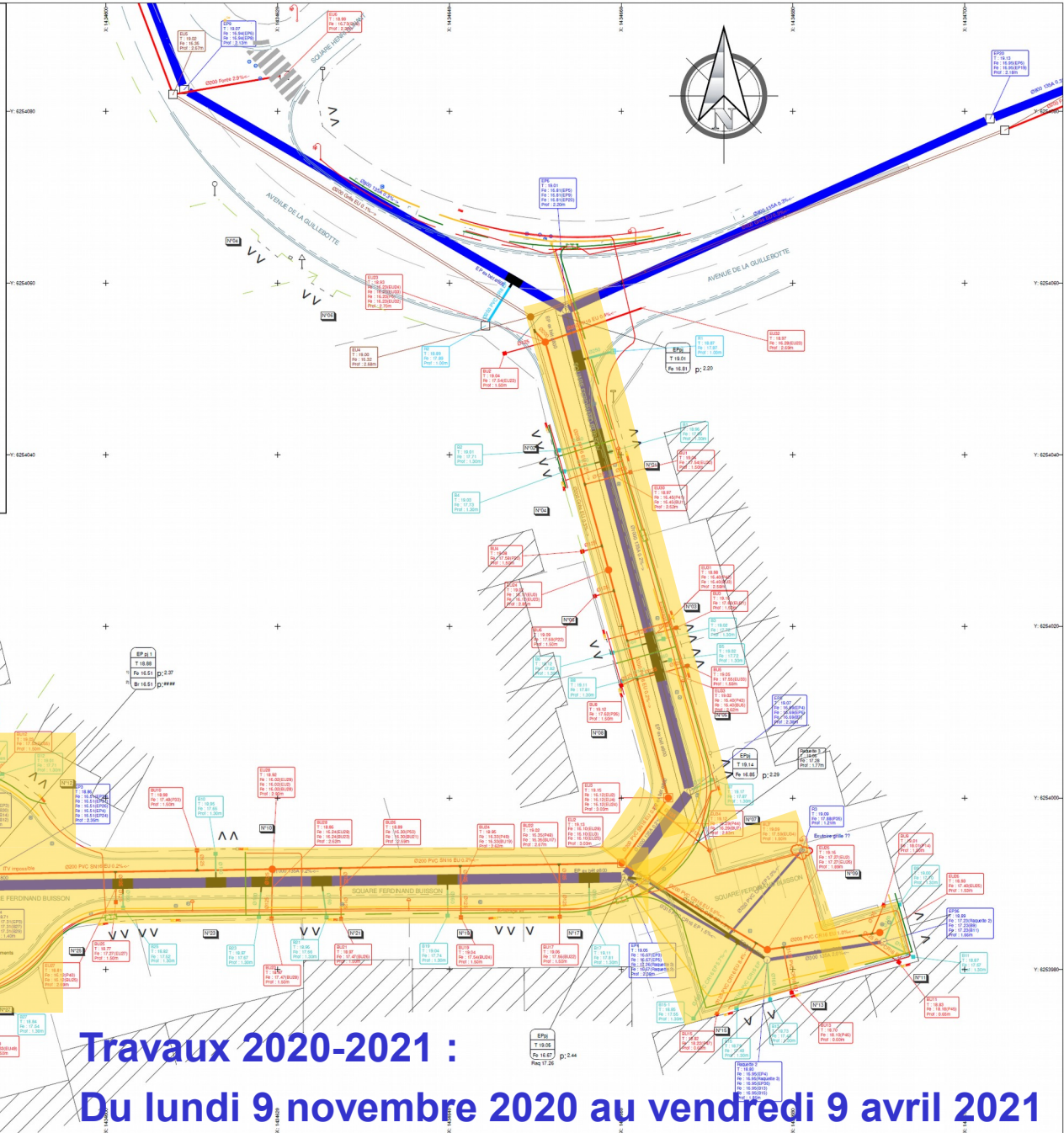
MAITRISE D'OUVRAGE VRD

VISA DU PLAN

NATURE DE L'OPERATION

SQUARE FERDINAND BUSSON
REHABILITATION DU RESEAU
Plan d'Exécution
ASSAINISSEMENT

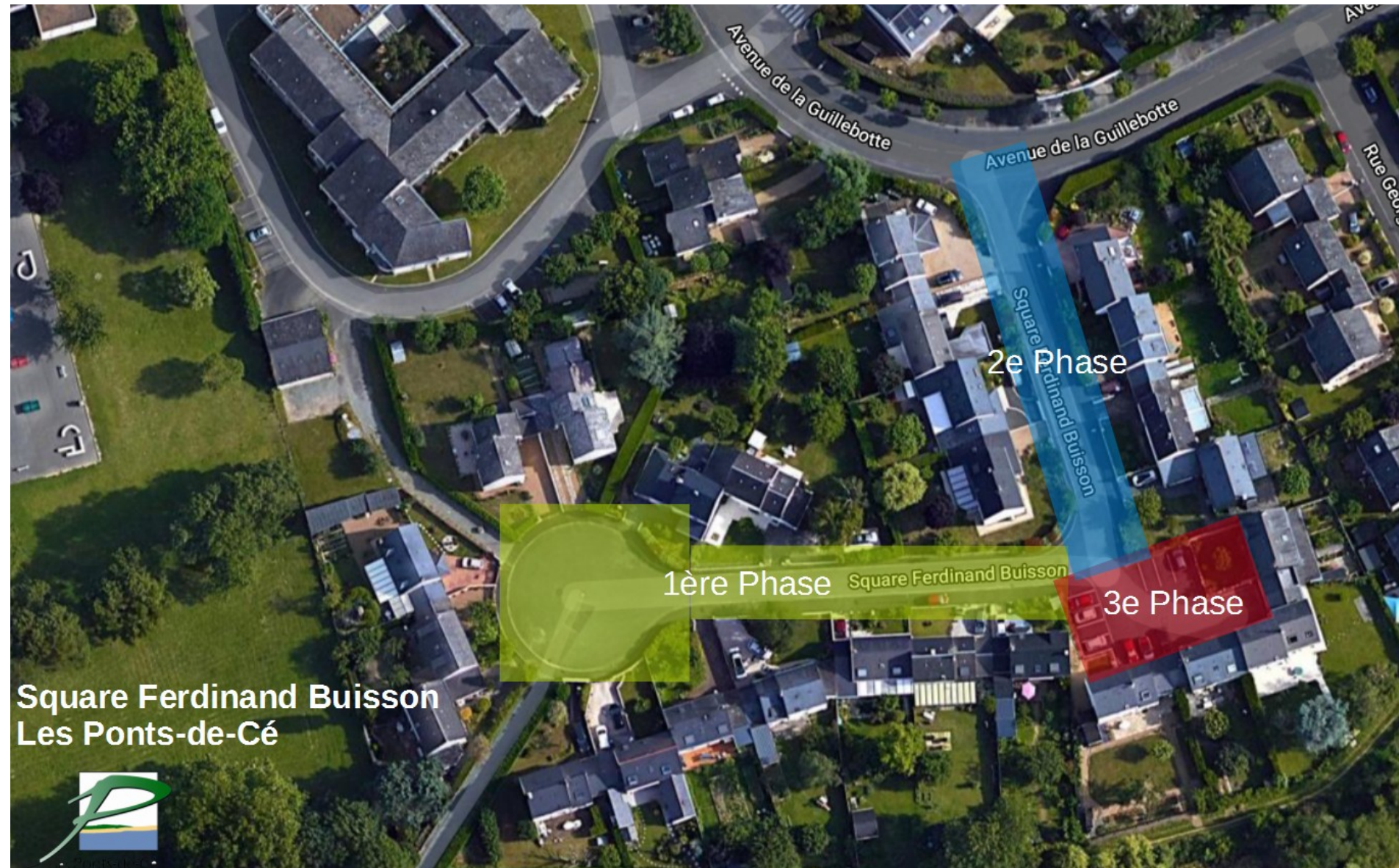
PLANIMETRIE	ALTIMETRIE	ECHELLE	N° de l'AFFAIRE	N° du PLAN	
CC47	NGF-VGR 63	1/200	6460	S020-B460-E3E-333	
Ind.	DATE	MODIFICATIONS		Dessin	Conducteur
A	23-10-2020	PREMIERE EMISSION		V. RIBOT	C. TAVERNIER



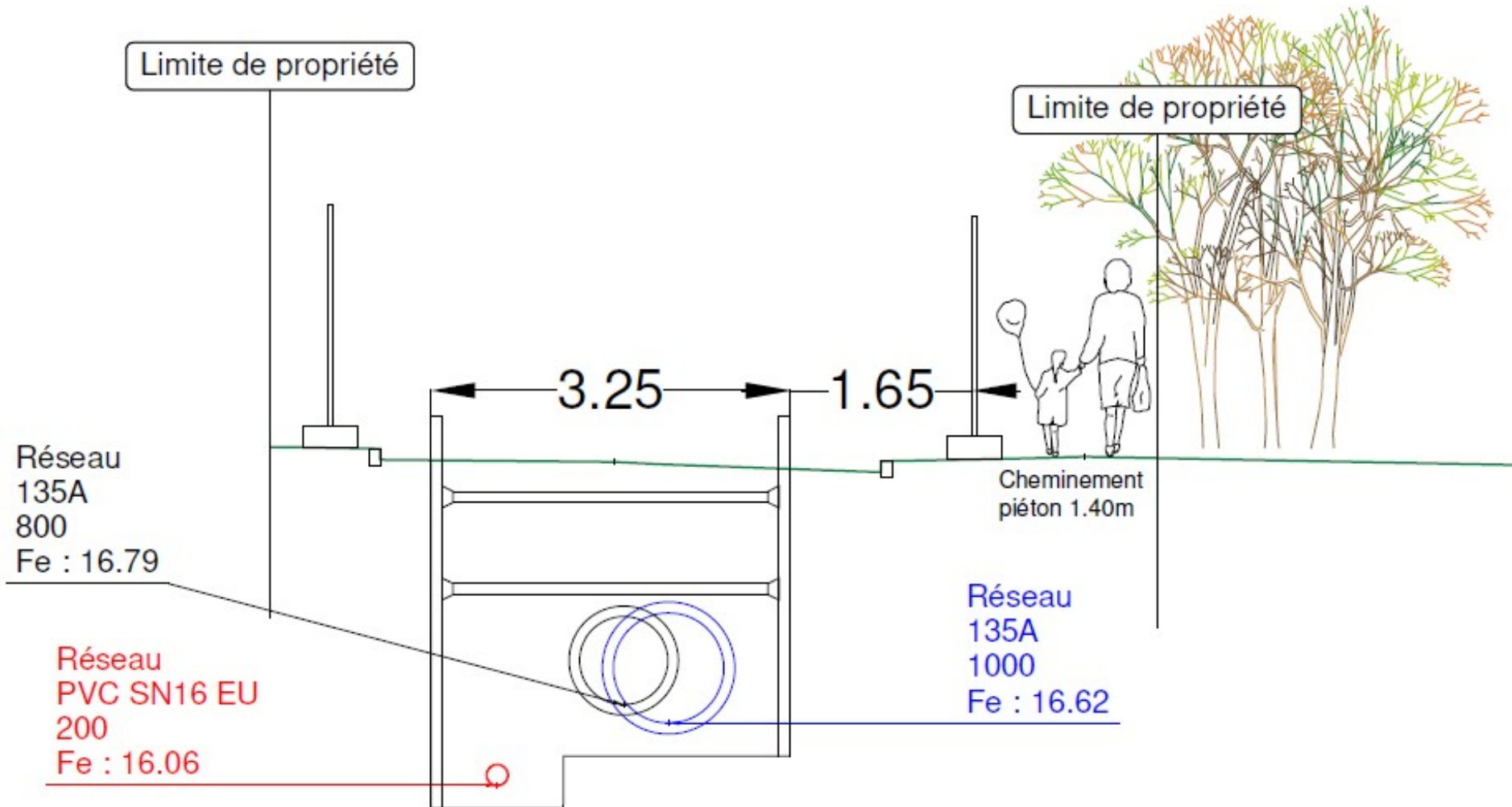
Travaux 2020-2021 :
Du lundi 9 novembre 2020 au vendredi 9 avril 2021

Phasage des travaux :

Trois grandes phases de chantier

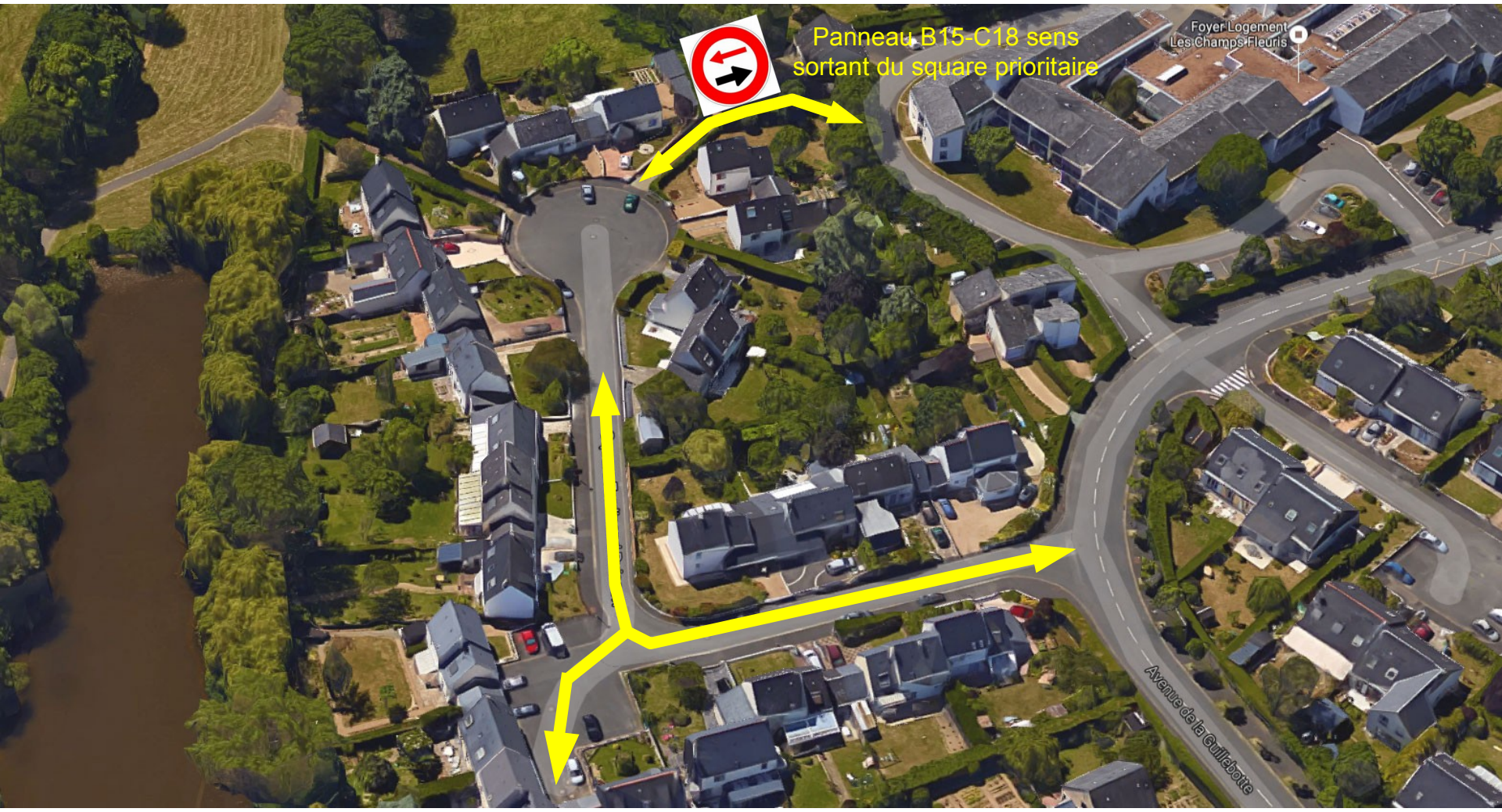


FOUILLE BLINDEE



Modalités de circulation durant les travaux :

ouverture aux riverains de l'allée vers le parking de la résidence autonomie « Les champs fleuris » pour conserver une possibilité d'accès.

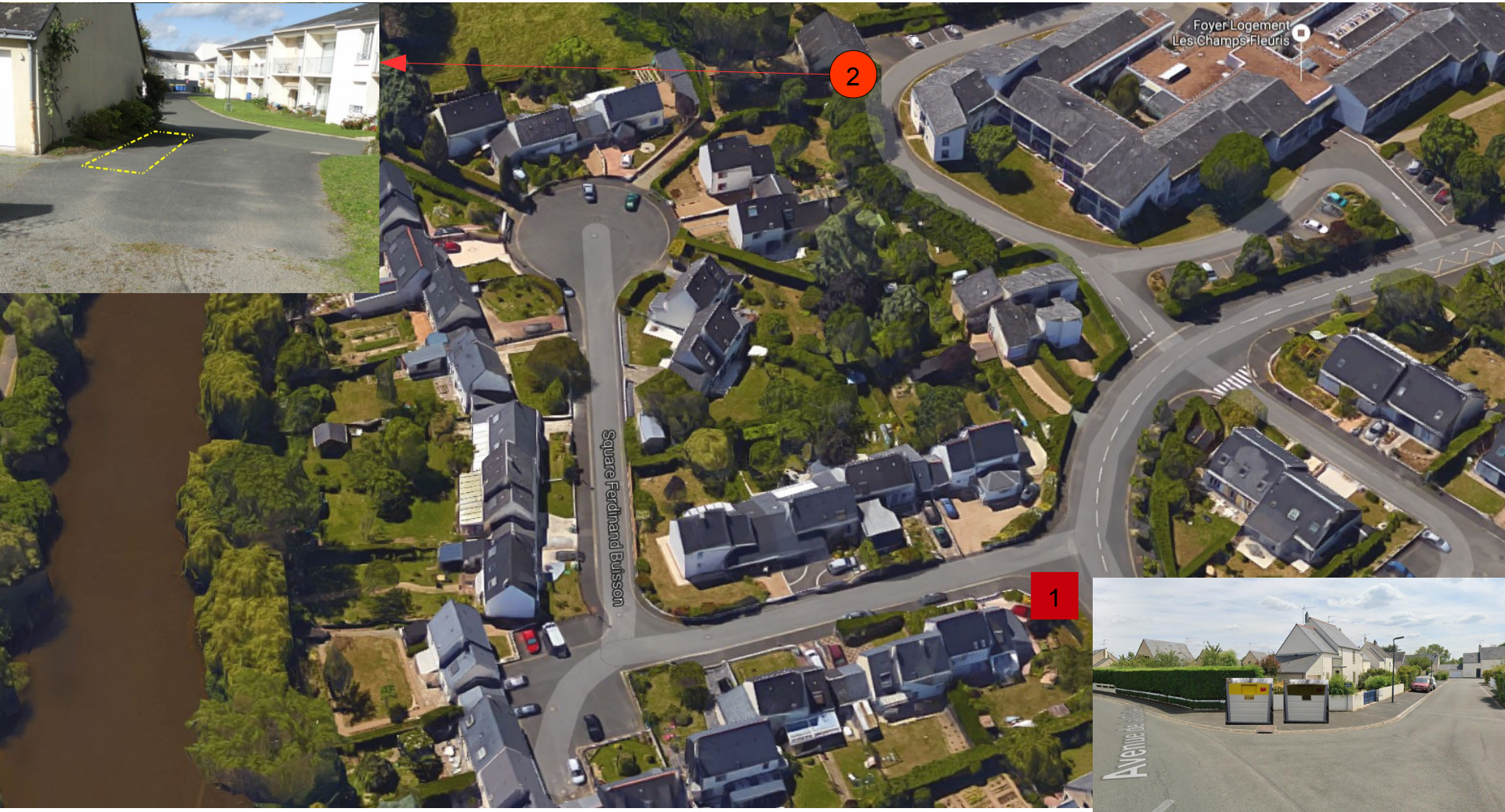


La Guillebotte – Travaux réseaux EU /EP (Angers Loire Métropole et ville)

Collecte des déchets :

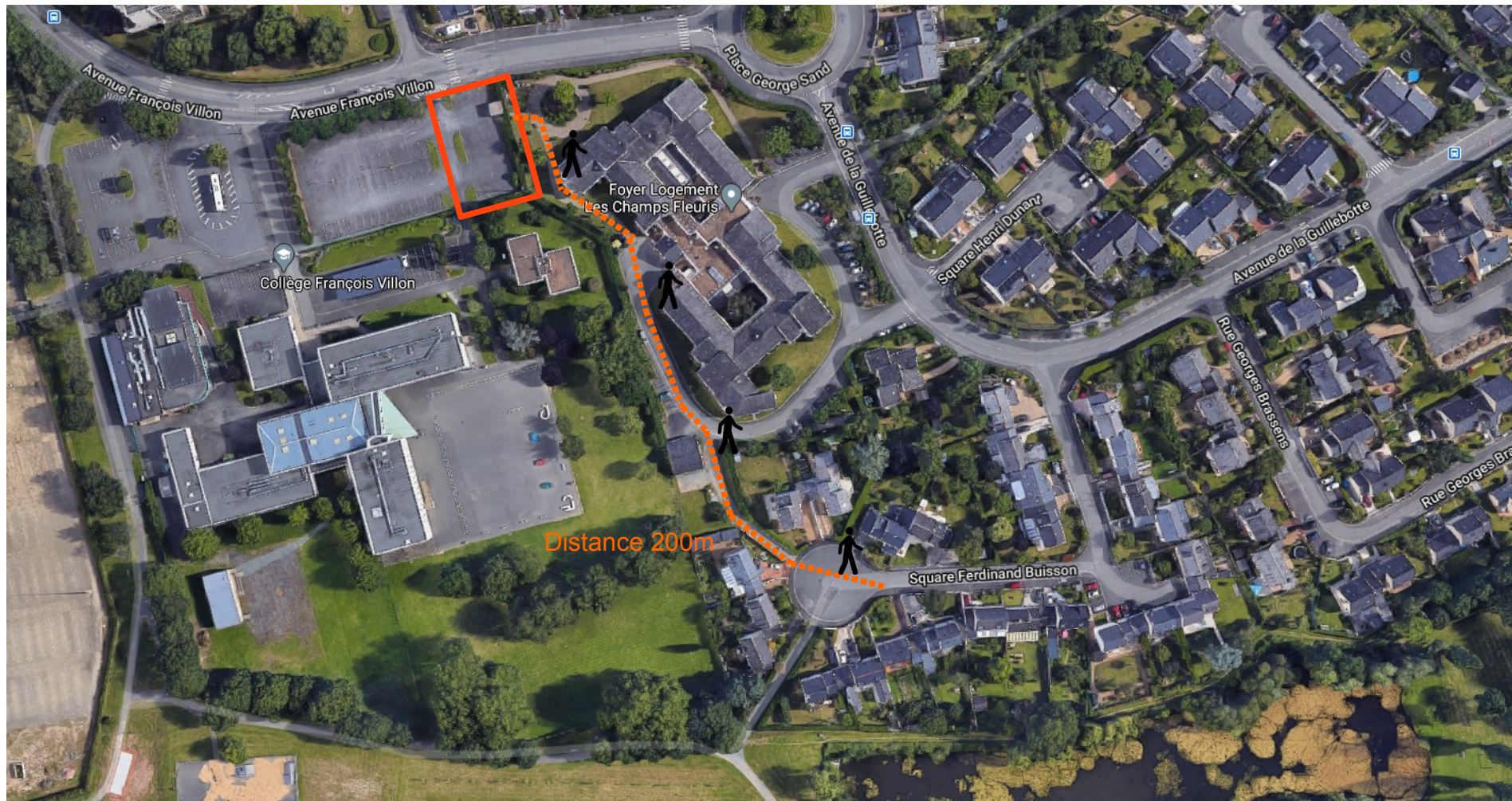
mise en place par Angers Loire Métropole (Déchets) d'un point d'apport volontaire aérien (PAVA) pour la collecte OMR et TRI (1).

Un point de regroupement des bacs OMR et TRI au niveau des garages de la résidence autonomie (2).



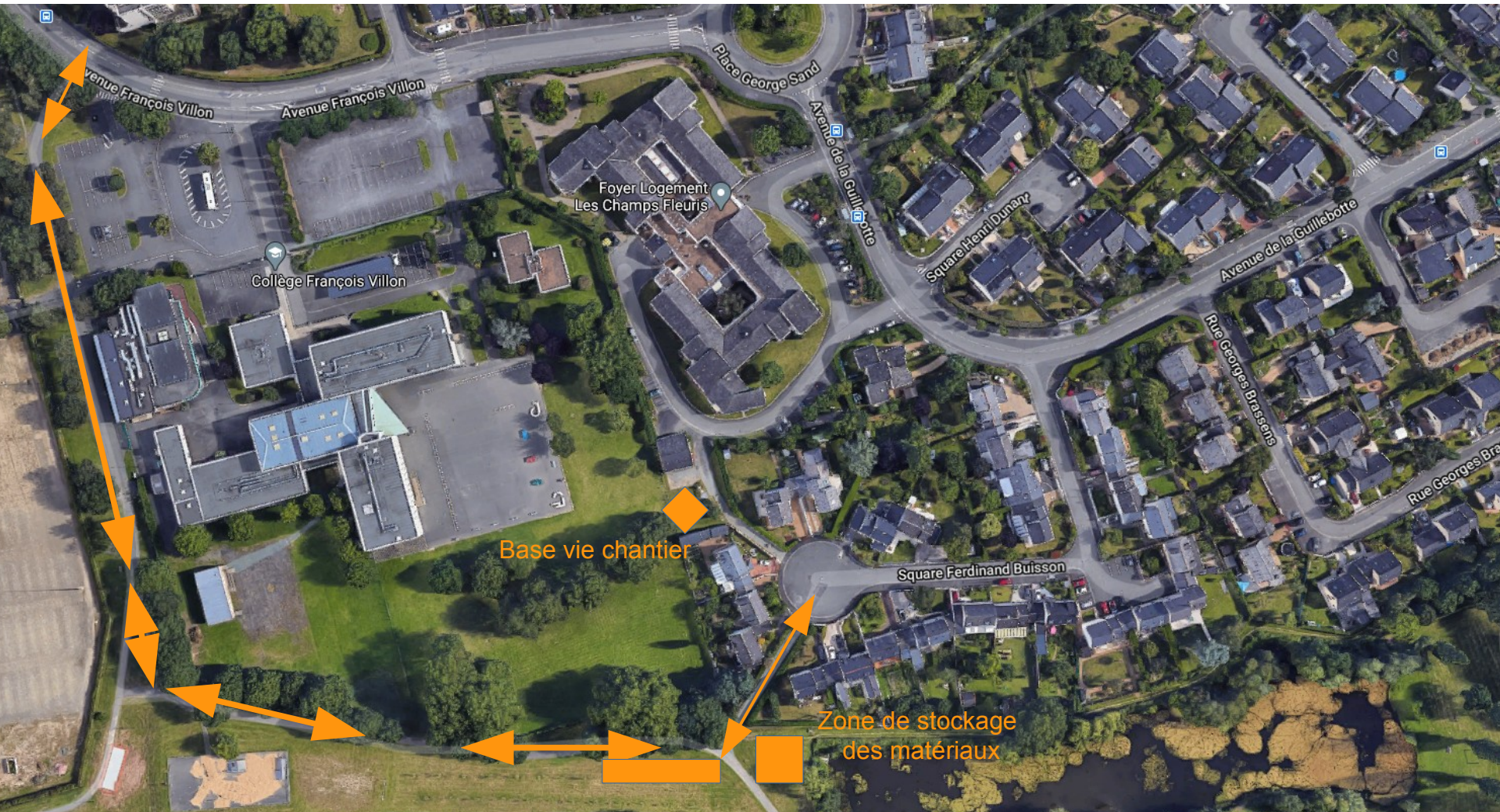
Stationnement des véhicules :

Création d'un accès piéton depuis la résidence autonomie « Les Champs Fleuris » vers le parking François Villon (parking public).



Approvisionnement du chantier :

Accès depuis la parc de la Guillebotte par l'utilisation de la voie verte.



Calendrier des travaux :

- ✓ Constat huissier réalisé le 21 octobre 2020
- ✓ préparation de chantier, marquage et piquetage des réseaux, du 2 au 6 novembre 2020 ;
- ✓ démarrage des travaux à partir du 9 novembre 2020 ;
- ✓ Interruption du chantier pendant 3 semaines durant les congés de Noël (19 déc au 10 janv) → redémarrage travaux le 11 janv 2021
- ✓ durée des travaux : environ 5 mois, hors aléas (intempérie, sanitaire) .



Merci de votre attention