

ACCUEIL de LOISIRS

Le guide



3 > 11 ANS



33
LES PONTS DE CÉ

lespontsdece.fr



LES LIEUX D'ACCUEIL

Les enfants âgés de 3 à 5 ans

> école André-Malraux,
2 rue Henri Poiron.

Les enfants âgés de 6 à 11 ans

> aux ateliers enfants,
32 avenue Galliéni.

L'accueil de loisirs est un lieu pour favoriser le vivre ensemble, l'autonomie de chacun et la découverte de nouvelles activités. Des activités scientifiques, d'expression, manuelles, sportives et culturelles propres à chaque tranche d'âge sont proposées pour que tous les enfants puissent évoluer à leur rythme et selon leurs besoins et leurs envies.

LES MERCREDIS



- Toute la journée pour les enfants des **écoles privées de 7h30 à 18h30** (arrivée 7h30 à 9h30 et départ 16h30 à 18h30)
- l'après-midi pour les enfants des **écoles publiques à partir de 11h30**, repas inclus (départ 16h30 à 18h30)

** Un service de restauration est organisé le mercredi midi à l'école André-Malraux pour les enfants des différentes écoles inscrits à l'accueil de loisirs.*

Les inscriptions sur l'espace citoyens

- Je n'ai pas d'espace-citoyens : **rendez-vous sur Nouvelle démarche/ Rubrique « inscriptions aux accueils de loisirs du mercredi »**
- Je possède un espace-citoyens : **rendez-vous sur votre espace personnel/Rubrique « Ma famille/Mes activités (ré) inscriptions » : formulaire ALSH du mercredi**

Remplissez directement le formulaire en ligne, en complétant chaque ligne correspond à votre situation.

Munissez- vous auparavant de l'attestation mentionnant votre quotient familial (CAF ou MSA) ainsi que du livret de santé de votre enfant.

LES VACANCES SCOLAIRES

Les inscriptions sur l'espace citoyens

- Je n'ai pas d'espace-citoyens :

**rendez-vous sur Nouvelle
démarche/ Rubrique
Accueils de loisirs**

- > Complétez le bulletin :
Inscription accueils de loisirs
des vacances – première demande
- > Remplissez l'ensemble
du formulaire et joignez les justificatifs
nécessaires puis validez
- > Un courriel de confirmation vous sera
transmis à la fin de l'instruction de votre
dossier. Il vous permettra ensuite de
procéder à des réservations dans la rubrique
Ma famille/Modifier les réservations.
Vous pourrez modifier les réservations dans le respect des délais.

- Je possède un espace-citoyens : **rendez-vous sur votre espace
personnel/Rubrique « Ma famille/ Mes activités (ré) inscriptions »**
 - > Complétez le bulletin : Inscription annuelle / Accueil de loisirs vacances
 - > Remplissez l'ensemble du formulaire et joignez les justificatifs
nécessaires puis validez
 - > Vous n'aurez plus besoin de le compléter pour les autres périodes
de vacances scolaires. Une fois ce document transmis au service
en charge du dossier, vous recevrez un courriel d'activation de votre
espace-citoyens qui vous permettra de procéder aux réservations.
 - > Pour procéder aux réservations, rendez-vous dans la rubrique
Ma famille/Modifier les réservations et choisissez les dates désirées
(en fonction des disponibilités).



- Les accueils de loisirs 3/11 ans
sont ouverts toute la journée
de 7h30 à 18h30 (repas inclus)
(arrivée de 7h30 à 9h30
et départ de 16h30 à 18h30)
- Un accueil à la demi-journée
est également possible à partir
de 13h30 (repas non inclus)
(accueil de 13h30 à 14h)

Attention !

L'inscription du mercredi
est obligatoirement à la journée



CONTACT

02 41 79 22 92

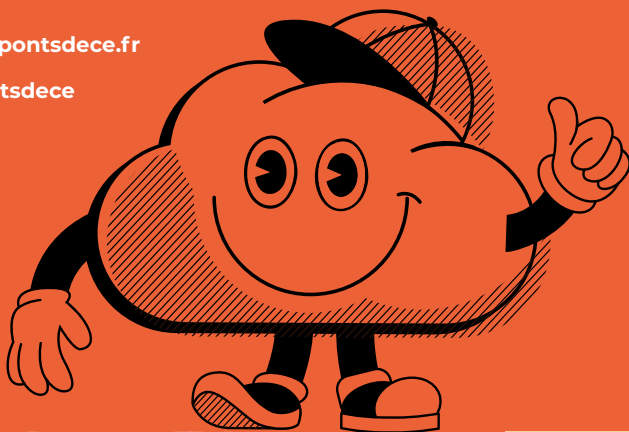
accueil@ville-lespontsdece.fr



enfancejeunesse.pontsdece



jeunesse.pontsdece



Collège
François-Villon



© A4 EDITIONS / Photographie : Designed by Freepik
NE PAS JETER SUR LA VOIE PUBLIQUE